



浙江工商大学人民武装学院
PEOPLE'S ARMS COLLEGE, ZHEJIANG GONGSHANG UNIVERSITY

2026

国防教育 军事夏令营

MILITARY SUMMER CAMP

小班化 精英化 **60人** 招满即止!

团队合作/生存训练/心智磨练/潜能开发

全真模拟野战军/野外生存实战训练

7天军事成长营 (7天6夜)

3199元

14天军事历练营 (14天13夜)

6199元

第一期: 2026年7月1日—2026年7月7日

第二期: 2026年7月8日—2026年7月14日

第三期: 2026年7月15日—2026年7月21日

第四期: 2026年7月22日—2026年7月28日

第五期: 2026年7月29日—2026年8月5日

第六期: 2026年8月6日—2026年8月12日

第七期: 2026年8月13日—2026年8月19日

第八期: 2026年8月20日—2026年8月26日



扫码咨询

具体开营时间根据本年度中小学实际放假时间调整

专为6-17周岁青少年设计 团购优惠: 3人团报优惠500元/人

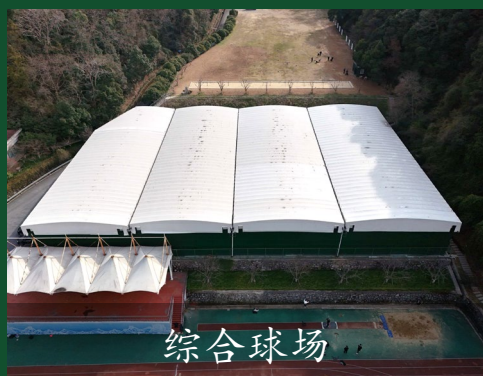
报名热线: 0571-86525079 18257111521

入营地址: 浙江省杭州市西湖区留下街道大龙驹坞路1号



浙江工商大学人民武装学院介绍

浙江工商大学人民武装学院经浙江省政府批准，于2000年成立，是全省唯一一所接受省政府和省军区双重领导，实行军事化管理的省属全日制普通高等院校。学院日常管理工作委托浙江工商大学负责，军事教学业务接受省军区机关指导。学院长期承接党政军警、企事业、学校等各类单位的培训保障活动，且多次受到上级领导的表扬和肯定。





安全第一



健康向上



快乐成长



科学创新

人武学院国防教育军事夏令营办学宗旨与目标

人武学院国防教育军事夏令营秉持“淬炼青春、强国有我”的办学宗旨，依托学院专业及高水平的教育资源、环境资源和软硬件资源，通过系统军事训练、国防知识教育及红色文化熏陶，旨在激发青少年爱国情怀，增强其国防意识与安全观念，培养自律自强、团结协作、勇于担当的品格，助力青少年在成长关键期塑造坚韧意志与健康人格，成为有素养、有血性、有本事的新时代青少年。

正
三
观

严
标
准

树
新
风

立
标
杆

可
持
续

精
英
化



师资团队代表

一身戎装，一世荣光

人武学院国防教育军事夏令营教官团队，均为“身经百战”的退役军人，具有过硬的军事作风，顽强的战斗意识，精湛的教培技能，细心的服务意识。全年从事国防教育工作，在军事国防营地教育领域，履历惊艳、经验丰富。专业是我们教官团队的共同标签，秉承着高度的责任心和敬业精神，以致致力于为每一位营员提供优质、难忘的夏令营体验，帮助营员提升各方面能力，培养独立生活能力和坚韧品格。



总教官：唐家轩

曾服役于陆军1军1师73021部队，担任班长；持续7年专注于青少年国防教育，研学、体适能、体验式拓展、成人团建、魔训等。

赤子之心、认真负责、科学施训、擅于指挥协调，善于课程创新，不放弃每一个学员！

师资配比

教官全程陪伴

营队配置

营长
每营1位

连长
每连1位

生活教官
每排1位

卫生员
每营1位

心理
咨询师
每排1位

摄影师
每连1位

住宿情况

军营营房体验 与战友相伴而眠

人武学院国防教育军事夏令营营区设施完善，提供舒适的住宿条件。我们严格对营员采取军事化管理制度，军队式标准宿舍，每间宿舍可住3人，配备空调、风扇、储物柜、洗漱池、独立卫浴等人性化设施，整洁干净、一应俱全。楼道大厅均有24小时监控，在宿舍管理上主要培养营员独立自主的能力，张弛有度。

封闭式男女分区住宿不互通，同性别教官与营员每天同吃同住，24小时热水系统供应与24小时恒温纯净水饮用，军事化作息，晚间定时熄灯，每天夜间3轮查寝，值班教官24小时陪同营员轮岗执勤。



住宿



三人间



宿舍走廊



独立卫浴

餐饮情况

卫生 健康 放心

人武学院国防教育军事夏令营深知6-17岁青少年正处于迅速生长发育阶段，日常膳食的科学营养对孩子的成长发育至关重要。因此，学院精心设计营员的健康饮食搭配，确保膳食平衡。食材统一采购，既保证菜品的新鲜健康，又适合少儿胃口及消化。同时，我们为有过敏情况或宗教信仰的孩子提供特殊饮食安排。为确保营地用餐卫生达标，每日都有安全检查员依据食品安全检查标准进行管控监测。人武学院国防教育军事夏令营将以专业为营员提供全方位保障，让孩子们在团队生活中养成不偏食、不挑食的良好饮食习惯。



军营营规

不怕苦不怕累 争做优秀小标兵



1. 服从命令，听从指挥
2. 禁止骂人，禁止打架
3. 团结战友，崇尚荣誉
4. 雷厉风行，绝不拖沓

- ☆ 起床抓：“三快”（穿衣快、整理快、队列快）
- ☆ 就餐抓：“三轻”（拿餐具轻、走动轻、操作轻）
- ☆ 操课抓：“三严”（严格要求、严密组织、严肃活泼）
- ☆ 午休抓：“三不”（不闲转、不打闹、不外出）
- ☆ 就寝抓：“三无”（室外无人、室内无光、灯熄无声）
- ☆ 日常行为抓：“三相”（坐相、站相、走相）
- ☆ 集合抓：“三声”（歌声、掌声、番号声）
- ☆ 仪容抓：“三带”（鞋带、帽带、腰带）
- ☆ 系：“三扣”（领扣、衣扣、裤扣）
- ☆ 纠：“三乱”（乱穿衣、乱戴衔、乱称呼）

学员收获

为学员量身定制，入营前后形成鲜明对比



含胸驼背 ❌



沉迷网络 ❌



散漫懒惰 ❌



心理叛逆 ❌



体态挺拔 ✅



军械学习 ✅



独立自主 ✅



感恩父母 ✅

五能训练

- A、生活自理能力
- B、自我保护能力
- C、挫折承受能力
- D、是非鉴别能力
- E、环境适应能力

五防安全

- A、防性侵
- B、防拐卖
- C、防校园暴力
- D、防灾害
- E、防意外

课程大全

暑期国防教育军事夏令营课程



7天军事成长营



14天军事历练营



赠

豪华礼包赠送



赠

赠

- 迷彩服*1
- 体能训练服*1
- 作战靴*1
- 专属姓名牌*1
- 战术腰带*1
- 行军水壶*1
- 洗漱包（脸盆、牙刷杯、毛巾）*1
- 衣架裤架*4

.....

01

特色科目——军事训练

改变不良行为习惯



军姿队列



警棍盾牌



轮岗执勤



军体拳



刺杀操



捕俘刀

备注：人武学院夏令营依据时间、天气，行程等情况保留对具体课程进行适当调整或取消的权利

02

特色科目——生命安全

增强自救互救能力



止血包扎



固定搬运



心肺复苏



海姆立克急救法



交通安全



消防安全

备注：人武学院夏令营依据时间、天气，行程等情况保留对具体课程进行适当调整或取消的权利

03

特色科目——独立自律

锻炼生活自理能力



辅导作业



叠军被



洗衣晒衣



刷鞋晒鞋



扫地



拖地

备注：人武学院夏令营依据时间、天气，行程等情况保留对具体课程进行适当调整或取消的权利

04

特色科目——学会生存

锻炼野外生存能力



绳结技术



方向辨别



净化水源



钻木取火



野外烹饪



搭建庇护所

备注：人武学院夏令营依据时间、天气，行程等情况保留对具体课程进行适当调整或取消的权利

05

特色科目——意志力训练

促进学员全面发展



集体宣誓



体能训练



匍匐前进



轮胎特训



扛圆木



障碍穿越

备注：人武学院夏令营依据时间、天气，行程等情况保留对具体课程进行适当调整或取消的权利

06

特色科目——感恩教育

搭建亲子沟通的桥梁



生命农场



手写家书



感恩课程



亲子连线



集体生日会



集体告别

备注：人武学院夏令营依据时间、天气，行程等情况保留对具体课程进行适当调整或取消的权利

07

特色科目——武器达人

磨砺少年责任与担当



CQB战术



真人CS枪战



迫击炮发射



射击演练



机器狗体验



手榴弹投掷

备注：人武学院夏令营依据时间、天气，行程等情况保留对具体课程进行适当调整或取消的权利

08

特色科目——红色教育

激发爱国情怀



备注：人武学院夏令营依据时间、天气，行程等情况保留对具体课程进行适当调整或取消的权利

09

特色科目——五防教育

量身定制 防患于未然



备注：人武学院夏令营依据时间、天气，行程等情况保留对具体课程进行适当调整或取消的权利

夏令营每日作息表

06:30	起床
06:30—07:00	晨练
07:00—07:10	整理内务
07:10—07:40	吃早餐及内务评比
08:00—11:30	训练/活动
11:30—12:00	午餐
12:00—14:00	午休
14:00—17:30	训练/活动
17:30—18:00	晚餐
18:00—21:00	夜训/活动
21:00—21:30	熄灯就寝及查房

《7天军事成长营》

课程表

	时间	课程内容
D1	上午	战地集结、领取物资、分配宿舍、军魂训练
	下午	开营仪式、授旗仪式、签军令状、内务教学
	晚上	军歌教学、主题班会
D2	上午	九步叠被法、武器知识大讲堂、授枪仪式
	下午	刺杀操1-2动、战术射击
	晚上	武装拉练、授衔仪式：雏狼
D3	上午	防身术、刺杀操3-4动
	下午	队列训练、心肺复苏、止血包扎
	晚上	安全教育专项课、高台演讲
D4	上午	荒野生存：钻木取火、埋锅造饭
	下午	COS伪装、CQB战术手语、荒野追踪分析
	晚上	观军事电影
D5	上午	队列训练、体能特训
	下午	手语操、刺杀操
	晚上	篝火晚会
D6	上午	沙盘推演、真人cs
	下午	勇士科目、刺杀操7-8动
	晚上	感恩晚会、集体生日
D7	上午	淬火洗礼、行李收纳点验
	下午	沙场点兵、颁奖仪式、合影留念、荣耀回归

备注：以上行程仅供参考，以实际出发行程为准，我们保留天气等不可抗力因素对具体行程适当调整或取消的权利，行程的适当调整不作为退费理由。

《14天军事历练营》

课程表

	时间	课程内容
D1	上午	战地集结、领取物资、分配宿舍、军魂训练
	下午	开营仪式、授旗仪式、签军令状、内务教学
	晚上	军歌教学、主题班会
D2	上午	军魂训练、九步叠被法、三声三相
	下午	武器知识大讲堂，授枪仪式
	晚上	武装拉练、授衔仪式：雏狼
D3	上午	刺杀操1-2动、体能训练
	下午	珠行千里，刺杀操
	晚上	领袖风采
D4	上午	刺杀操3-4动，时间工具
	下午	极限时间定向赛，欢乐超音速
	晚上	主题班会-时间规划、集结号
D5	上午	刺杀操5-6动、打靶训练
	下午	参观红色基地
	晚上	主题班会
D6	上午	刺杀操7-8动、“书”和“砖”
	下午	百米海岛登陆障碍赛、穿越封锁线
	晚上	观看军事电影
D7	上午	刺杀操9-10动，内务大比拼
	下午	送战友，情绪规划
	晚上	文艺晚会

备注：以上行程仅供参考，以实际出发行程为准，我们保留天气等不可抗力因素对具体行程适当调整或取消的权利，行程的适当调整不作为退费理由。

《14天军事历练营》

课程表

	时间	课程内容
D8	上午	刺杀操11-12动、海姆立克急救法
	下午	心肺复苏、战场救护
	晚上	武装越野、授衔仪式：战狼
D9	上午	钻木取火、水源净化、埋锅造饭
	下午	绳结术、cos伪装、荒野追踪分析
	晚上	主题班会-防患于未然、体能训练-下肢训练
D10	上午	队列训练、刺杀操13-14动
	下午	CQB战术手语、CQB战术
	晚上	手语操-感恩的心
D11	上午	刺杀操15-16动、92式手枪拆解
	下午	沙盘推演、真人cs、解救入质
	晚上	刺杀操大比武
D12	上午	手榴弹投掷、体能训练-综合
	下午	勇士特训(轮胎/圆木/泥潭)
	晚上	篝火晚会
D13	上午	防身术教学(校园三防)
	下午	消防知识竞赛、水枪大战
	晚上	感恩晚会、亲子情书、军营生日会
D14	上午	淬火洗礼、行李收纳点验
	下午	沙场点兵、颁奖仪式、合影留念、荣耀回归

备注：以上行程仅供参考，以实际出发行程为准，我们保留天气等不可抗力因素对具体行程适当调整或取消的权利，行程的适当调整不作为退费理由。

入营须知

招生对象

年满6-16周岁，身体健康，无先天性疾病、遗传病史或传染病的青少年均可报名。

费用包含

训练：费用包含所有课程培训费以及拓展学习项目费和道具费等；
食宿：活动期间全封闭式管理，费用包含住宿、早中晚三餐、饮用水、军用洗脸盆、牙刷杯、毛巾、床上用品费等；
服装：配发一套军装、帽子、水壶、腰带、结业证书(结营均可带走)；
保险：参营期间统一为学员购买30万个人意外险和3万意外医疗险。

入营方式

开营当天由家长自行接送学员到营地集合。

学员携带

个人洗涤用品：沐浴露、洗发水、洗衣液/肥皂/洗衣粉(其一均可)、牙膏牙刷、浴巾、拖鞋、卫生纸等；个人生活用品：便装一套、睡衣，运动鞋一双、内衣裤、袜子；个人学习用品：作业/书、笔；个人特殊用品：基地备有常用药品，个人所需特殊药品需自带。

学院禁带

禁止携带现金及贵重物品；禁止携带手机、游戏机、笔记本电脑等电子物品，小刀、圆规等尖锐物品，零食水果牛奶等食品。

温馨提示

1. 夏令营期间无特殊情况不接受任何私人探访营员；
2. 如孩子有特殊情况需报名时一次性告知营地(如作业打卡、饮食禁忌，过敏源，用药说明等)；
3. 营期内不接受指定教官、指定营员同屋、同队等(锻炼营员适应能力)；
4. 营期内若由于营员个人问题出现骂人、打架等过激行为，2-3次教育均不改错，将会将其劝退，家长接回，费用不退。

问答环节

Q: 我们最担心的还是孩子安全，请问安全如何保证？

A: 基地采用全封闭式管理，无预约审批不得进入。24小时安全监控，全天候不间断巡逻、教官24小时全程陪伴，提供无缝安全保障。如学员在基地内生病或发生任何意外，基地将第一时间通知家长，并及时送至医院。

Q: 孩子调皮，教官会打孩子吗？

A: 所有教官老师都是经过严格训练和筛选持有专业资格证上岗，打骂孩子在人武学院国防教育军事夏令营是被明令禁止的，调皮的孩子的孩子由心理老师进行心理疏导，多倾听孩子的想法，多以鼓励方式引导孩子积极完成营期学习。

Q: 家长如何在营期内和孩子保持联系？有人给我们更新孩子近况吗？

A: 我们的学员在营期内禁止使用手机等电子产品，学员带入营的电子产品交由教官关机保管，营期内基地会有专人全程跟拍和整理照片，每日固定时间更新班级相册以便家长查看孩子当天的活动情况和生活状态，并且每晚有晚安视频发送给各位家长，如有急事需要与学员联系，请直接联系带队教官。

Q: 住宿是如何安排？

A: 男女分区不互通，同性别教官同吃同住，全方位保障营员安全。

Q: 在营期中，孩子间产生矛盾纠纷如何处理？

A: 所有人武学院国防教育军事夏令营教官均有带训经验，并经过人武学院特有的师资考核制度，通过层层选拔才得以收到聘书胜任夏令营教官，教官能够很好应对及处理孩子间的矛盾纠纷，并善于观察每个孩子在营期内的一举一动，随时判定可能出现的问题，进行及时的沟通与引导。

Q: 在营期中，孩子第一次离家，适应不了环境，想要回家怎么办？

A: 大部分孩子都是第一次离家，这恰恰是夏令营的重要意义所在。每一个家长的担忧我们都能理解，但学会放手，你会发现孩子其实比我们想象中要独立、坚强、勇敢得多。在人武学院国防教育军事夏令营中，会有我们的教官暂时接替父母的角色，全身心地照顾孩子们。

Q: 训练强度大吗？受不了怎么办？

A: 人武学院国防教育军事夏令营专为6-16周岁青少年设计，严格按照活动标准执行，入营当天会结合学员的年龄、身体状况等要素综合进行评定分班，采用最适合的训练强度。



更多营前问题请咨询报名老师

安全服务保障体系

安全问题，始终是家长最关注的问题

也是我们最重视的环节

全面严格实施人武学院国防教育军事夏令营8大安全保障

将整个营期活动过程中的风险降到最低

★ 资质保障 ★

人武学院是全省唯一接受省政府和省军区双重领导、实行军事化管理的省属全日制普通高等院校

★ 营地保障 ★

全封闭式军事化管理，管理人员每日巡逻检查，公共区域摄像头全覆盖

★ 餐饮保障 ★

浙江灵峰餐饮管理有限公司是浙江大学后勤服务中心专业从事高校的后勤服务型企业

★ 安全保障 ★

同性别教官同吃同住同行，每日进行健康监测，随身携带急救包

★ 人员保障 ★

入营全程购买个人意外保险，教官均为优秀退伍军人，并且通过层层严格培训考核筛选入围

★ 训练保障 ★

按大小龄分班、科学教学，严格按照活动标准执行，保证适当的训练强度，劳逸结合

★ 住宿保障 ★

宿舍配备独立卫浴、24小时热水与恒温纯净水供应；夜间三轮查寝，定时熄灯就寝

★ 沟通保障 ★

活动过程透明化，全程图文直播，家长随时随地了解孩子动态

入营流程



在线咨询 答疑解惑



预付定金(500元)

锁定名额



支付尾款——入营报道



唐老师：18257111521 戴老师：17607012004

座机电话：0571—86525079